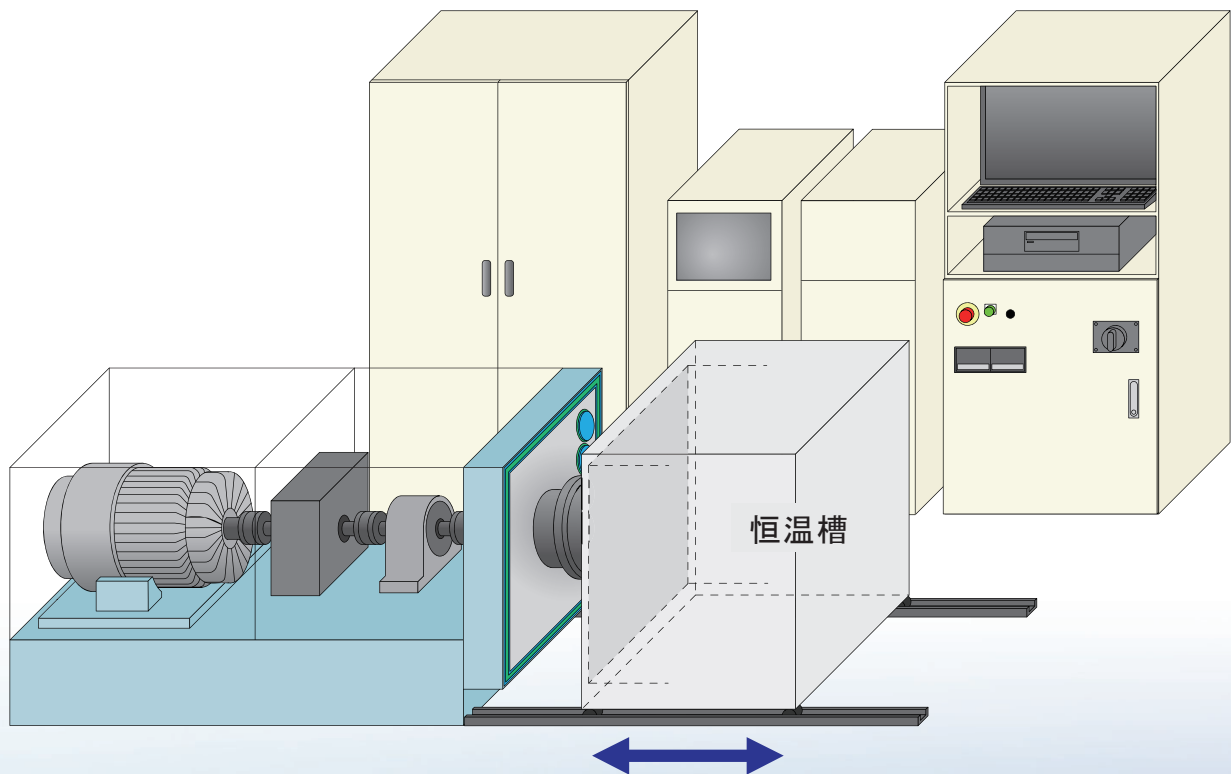


# 汎用インバータ付 モータ評価装置

本装置は、汎用インバータを備えたモータ評価装置です。  
モータ単体での特性評価が可能です。



- ✓ 汎用インバータを付属しているため、供試用のインバータが不要
- ✓ ギヤボックス装備で、2倍の回転数で特性評価が可能
- ✓ 専用のレゾルバ調整ユニットを用いたレゾルバ調整が可能
- ✓ 恒温槽を備えているため、温度評価も可能
- ✓ 外部への騒音を抑制するための防音カバーを標準装備

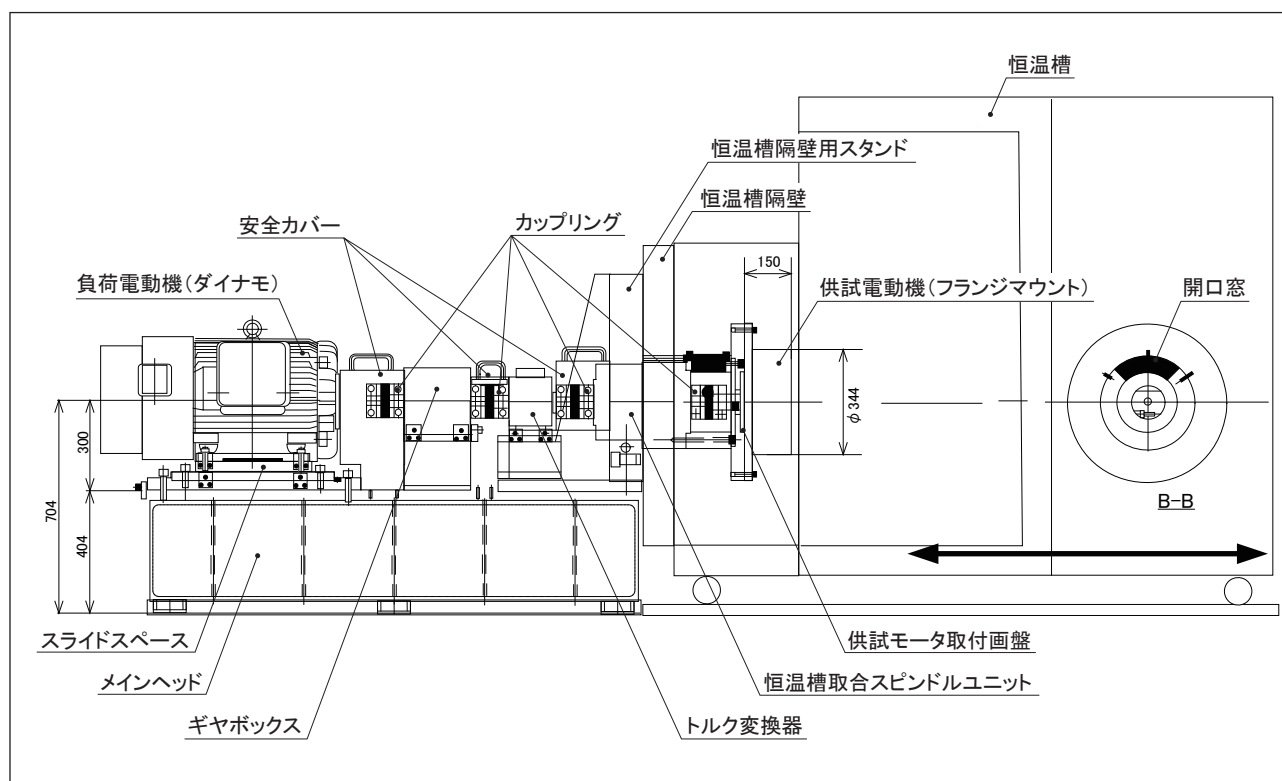
## ■ 基本仕様

項目	内容	備考
対象ワーク	ブラシレスモータ	質量20kg未満
汎用インバータ容量	30kW	Mywayプラス製
直流電源容量	20kW	Mywayプラス製
パワーメータ	日置電機製 3390	
抵抗計	日置電機製 3541	
トルク計	キスラー製 4503A ±0.1% of FS	500Nm/50Nm 切替式
計測機能	電流/電圧/回転数/トルク/温度/入力電力/ 出力電力/効率/損失/銅損/総合効率/力率/ 誘起電圧/巻線抵抗/レゾルバ位相差	
解析機能	N-T特性/I-T特性/電流マップ/進角マップ/モータ/ 効率マップ/総合効率マップ	
測定モード	自動モード/手動モード	

## ■ 増速比

増速比 1倍	増速比 2倍
定トルク領域 : 143Nm(0rpm ~ 2000rpm)	定トルク領域
定出力領域 : 30kW(2000rpm ~ 8000rpm)	定出力領域
最高回転数 : 8000rpm(35Nm)	最高回転数
温度範囲 : -40°C ~ +150°C	温度範囲

## ■ 装置構成



●開発・製造 Development / manufacture

**NST** 株式会社 エヌエステー

〒433-8103 静岡県浜松市中央区豊岡町58番地

PHONE. 053-430-6311 FAX. 053-430-6312

<http://www.nst-co.com>

本カタログの記載内容：2024年1月現在 製品改良の為、お断りなく仕様変更することがありますので御了承下さい。